

KONINKLIJKE WAGENBORG

HET ONDERZOEK

Onderzoeksvraag:

'Wat is de marktpotentie in Indonesië voor Koninklijke Wagenborg?'

IRPdelft heeft voor Koninklijke Wagenborg uitgezocht wat de toetredings mogelijkheden zijn in de offshore olie- en gas-, de scheepvaart en de crewing sector. Middels het afnemen van interviews is de regelgeving uitgeplozen, de concurrentie in kaart gebracht en zijn potentiële partners geïdentificeerd.



PROJECT PLANNING

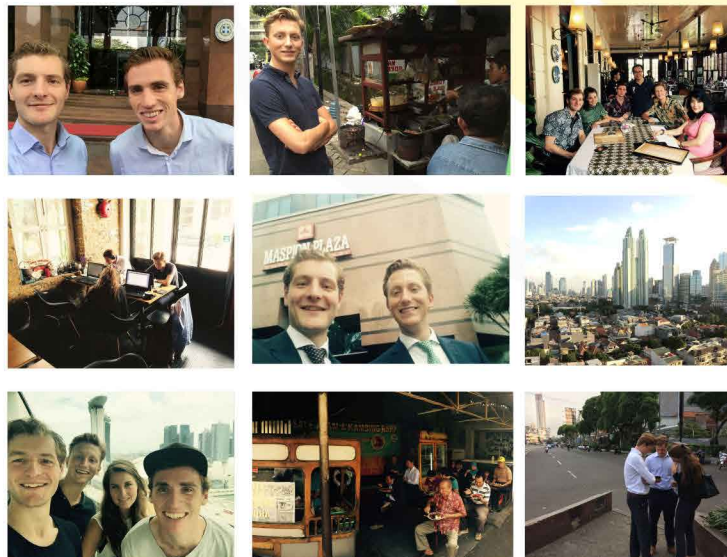


RESULTATEN

In 6 weken de volledige Indonesische markt voor drie verschillende sectoren in kaart brengen, is een fantastische uitdaging. Wagenborg is niet gevestigd in Indonesië, er was geen bestaand netwerk aan contacten om op terug te vallen. De hotelkamers en koffietentjes dienden als werkplek. Honderden emails, telefoontjes en ontelbare uren in de taxi hebben uiteindelijk geleid tot meer dan 40 interviews. De ene dag een CEO meeting in een luxe boardroom, de volgende dag een eenmanszaak aan de rand van een sloppenwijk. We danken iedereen die hun kennis met ons wilde delen.

Achteraf kunnen we concluderen dat de Indonesische scheepvaart een veelbelovende maar complexe markt is. We raden Wagenborg aan om contact op te nemen met de opgedane connecties en nieuwe ontwikkelingen nauwlettend in de gaten te houden.

SFEERIMPRESSIE



TEAM MEMBERS



Aisha Lemsom
Transport, Infrastructure
and Logistics



Marcel Goldschmeding
Systems and Control



Noud Wijtenburg
Construction Management
and Engineering



Willem Roos
Space Flight

